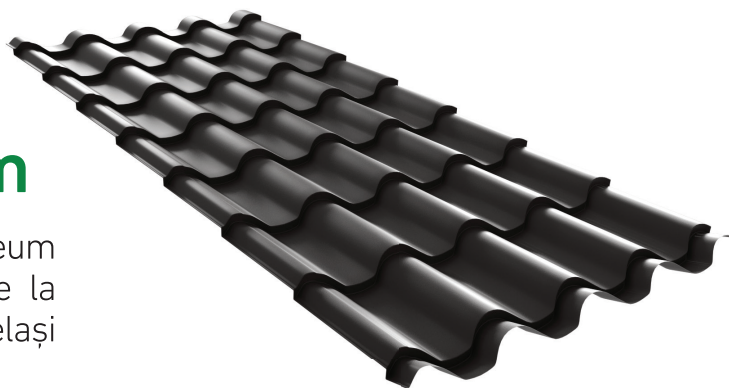


FIȘĂ TEHNICĂ

Țiglă metalică

Wetterbest® Colosseum

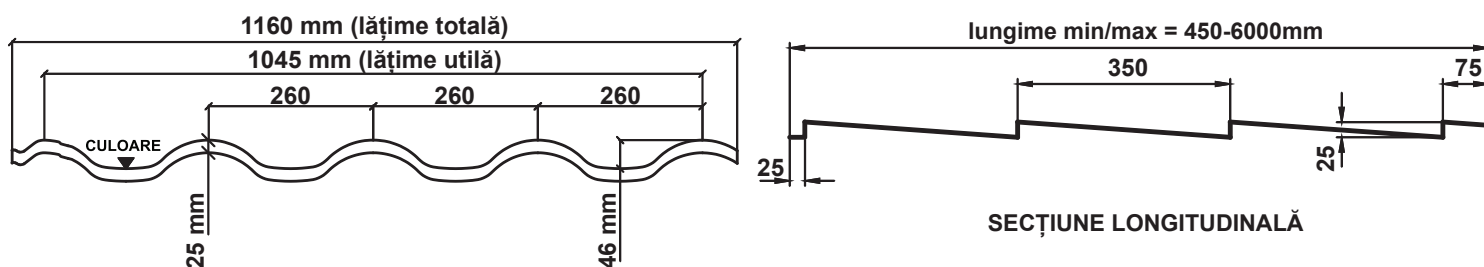
Geometria panourilor de țiglă Wetterbest® Colosseum este zveltă și amplă, caracteristici ce contribuie la creșterea rezistenței profilului, asigurând în același timp o capacitate rapidă de evacuare a apei.



Wetterbest® Colosseum are bază decupată pe contur, proprietate care facilitează obținerea unei suprapunerii minime, fără pierderi de material.

Cu o aparență deosebită, elegantă și robustă în același timp, țigla metalică Wetterbest Colosseum este pretabilă, mai ales, pentru învelirea acoperișurilor cu suprafețe mari și geometrii variate.

Detalii tehnice



| Lățime totală | Lățime utilă | Înălțime ondula țiglă | Înălțime treaptă | Distanță de șipcuire | Lungime minimă | Lungime maximă | Pantă minimă | Unitate de vânzare |
|---------------|--------------|-----------------------|------------------|----------------------|----------------|----------------|--------------|--------------------|
| 1160 mm | 1045 mm | 46 mm | 25 mm | 350 mm | 450 mm | 6000 mm | 14° (1:4) | m ² |

Specificații material

| TIP PROIECȚIE | LUCIOS | MAT | NEOMAT 30 | SUPREM |
|---|-------------------|-------------------|-----------|-----------|
| Greutate specifică (kg/m ²) | 3,45/ 3,98/ 4,45 | 3,45/ 3,98/ 4,45 | 4,45 | 4,45 |
| Grosime material (mm) | 0,40 / 0,45/ 0,50 | 0,40 / 0,45/ 0,50 | 0,5 | 0,5 |
| Garanție (coroziune/culoare) | 10 / 10 ani | 15 / 15 ani | 30/30 ani | 50/25 ani |

Materiale

| TOLERANȚE DIMENSIONALE | REFERINȚĂ | MATERIA PRIMĂ | REFERINȚĂ |
|------------------------|-------------------|-------------------------|------------------------------|
| Produs | SR EN 508-1: 2014 | Oțel galvanizat la cald | SR EN 10346: 2015 |
| Material | SR EN 10143: 2006 | Oțel acoperit organic | SR EN 10169: 2011 +A1 : 2012 |