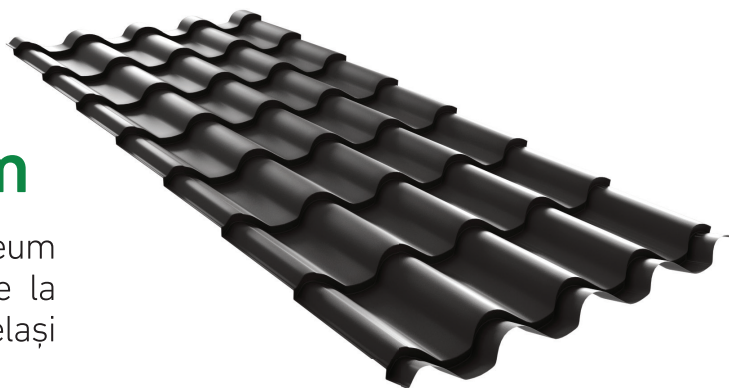


FIȘĂ TEHNICĂ

Țiglă metalică

Wetterbest® Colosseum

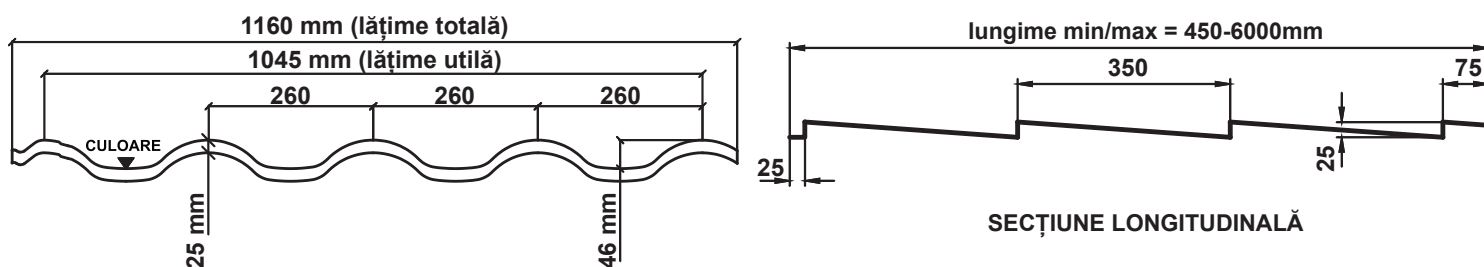
Geometria panourilor de țiglă Wetterbest® Colosseum este zveltă și amplă, caracteristici ce contribuie la creșterea rezistenței profilului, asigurând în același timp o capacitate rapidă de evacuare a apei.



Wetterbest® Colosseum are bază decupată pe contur, proprietate care facilitează obținerea unei suprapunerii minime, fără pierderi de material.

Cu o aparență deosebită, elegantă și robustă în același timp, țigla metalică Wetterbest Colosseum este pretabilă, mai ales, pentru învelirea acoperișurilor cu suprafețe mari și geometrii variate.

Detalii tehnice



Lățime totală	Lățime utilă	Înălțime ondula țiglă	Înălțime treaptă	Distanță de șipcuire	Lungime minimă	Lungime maximă	Pantă minimă	Unitate de vânzare
1160 mm	1045 mm	46 mm	25 mm	350 mm	450 mm	6000 mm	14° (1:4)	m ²

Specificații material

TIP PROIECȚIE	LUCIOS	MAT	NEOMAT 30	SUPREM 50
Greutate specifică (kg/m ²)	4,45	3,98/ 4,45	4,45	4,45
Grosime material (mm)	0,50	0,45/ 0,50	0,5	0,5
Garanție (coroziune/culoare)	10 / 10 ani	15 / 15 ani	30/30 ani	50/25 ani

Materiale

TOLERANȚE DIMENSIONALE	REFERINȚĂ	MATERIA PRIMĂ	REFERINȚĂ
Produs	SR EN 508-1: 2014	Oțel galvanizat la cald	SR EN 10346: 2015
Material	SR EN 10143: 2006	Oțel acoperit organic	SR EN 10169: 2011 +A1 : 2012